

# Videoregistratori digitali 960H HVX-8L/HVX16L



**SOGELWEB**  
SICUREZZA & MULTIMEDIA

[www.sogelweb.com](http://www.sogelweb.com)

ANTIFURTO / VIDEOCONTROLLO / SITI WEB / MULTIMEDIA



Gamma di videoregistratori digitali 960H (ad alta risoluzione) per telecamere fino a 700 linee, disponibili a 8 e 16 canali.

Consentono la registrazione di immagini ad alta risoluzione provenienti da telecamere analogiche 960H (700 linee) di ultima generazione e la visualizzazione in risoluzione HD 1080p.

Un menu semplice ed intuitivo permette di programmare tutte le funzioni del videoregistratore e delle telecamere, comprese le PTZ eventualmente installate (*preset* e movimenti in diretta).

Grazie all'amplificatore video integrato è consentito anche il collegamento di 4 telecamere fino ad una distanza di 900 m.

Funzione *motion detector* con aree sensibili programmabili a piacere per ogni telecamera, attivabile 24h/24 oppure secondo fasce orarie previste grazie al programmatore settimanale incorporato.

Se il videoregistratore è collegato in rete attraverso l'apposita presa *ethernet*, le immagini possono essere visualizzate anche remotamente su un pc, un *tablet* o uno *smartphone* grazie alle applicazioni per iOS ed Android scaricabili gratuitamente dai rispettivi *store*.

## Prestazioni

- Risoluzione del 30% superiore a D1 (con telecamere a 700 linee)
- Registrazione 960H fino a 400 ips (real time)
- Algoritmo di compressione H.264
- Funzione avanzata di ricerca immagini
- Gestione telecamere PTZ
- Fino a 2 hard disk SATA interni
- 2 uscite audio
- Uscita HDMI per visualizzazione live HD 1080p
- Uscita VGA
- Uscita monitor spot
- Porta ethernet 10/100/1000 Mbps per NAS
- Amplificatore video integrato per distanze fino a 900m (4 canali)
- Software client per sistemi operativi Windows e MAC
- Gestione remota da smartphone 3G, iPhone, Android





# Videoregistratori digitali HVX-8L/HVX16L

## Caratteristiche

**Sistema operativo:** Linux Embedded

**Telecamere supportate:** 8/16 analogiche

**Segnali video:** PAL/NTSC

**Ingressi video:** 8/16 BNC, passanti

**Uscite video:** 1 x VGA, 1 x HDMI, 2 x Spot, 8/16 Loop Out

**Audio:** 8/16 ingressi, 2 uscite, 1 microfono

**Modalità di visualizzazione:** multifunzione selezionabile dall'utente

**Risoluzione:** HDMI

**Capacità hdd:** fino a 4 HD SATA interni

**Ingressi di allarme:** 8/16 ingressi N.A. o N.C. (liberi da potenziale)

**Uscite di allarme:** 4 uscite a relè N.C./N.A., 220 Vc.a. / 30 Vc.c. 1A

**Velocità di registrazione:** fino a 25 fps

**Compressione:** H.264 / MPEG

**LAN:** 1 porta Gigabit (2xRJ-45) + 1 porta Gigabit x NAS

**Collegamenti:** 1 porta e-SATA, 1 RS-232, 1 RS-485, 2 USB 2.0 frontali

**Modalità di registrazione:** continua/fascia oraria/allarme/motion detector/combinata

**Modalità pre-post allarme:** fino a 10 secondi

**Velocità di riproduzione:** in tempo reale

**Velocità di trasmissione:** fino a 25 immagini/secondo (dipendente dalla banda disponibile)

**Ricerca immagini:** data/ora/evento/telecamera

**Rilevatore di movimento:** motion detector per ogni telecamera, attivazione selezionabile: continua o a fasce orarie, definizione delle zone a griglia con 5 livelli di sensibilità

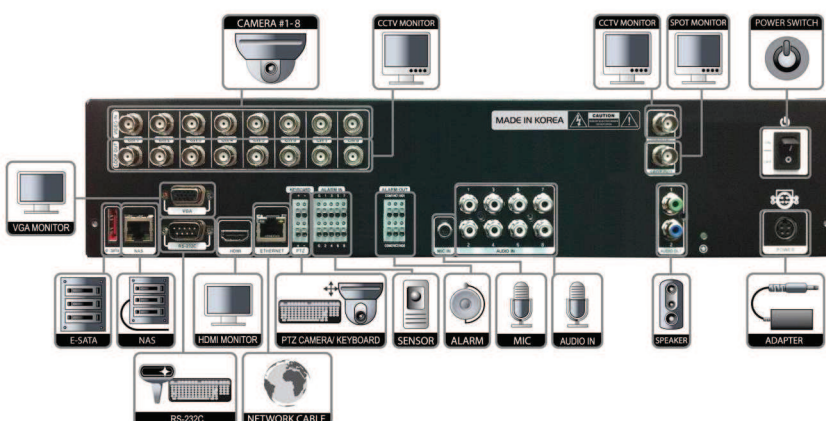
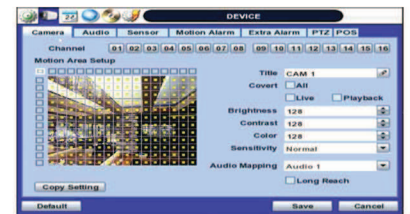
**Controllo Speed-Dome (PTZ):** convertitore RS232 e RS485 con 30 protocolli di comunicazione

**Comunicazione remota:** scheda LAN protocollo TCP/IP, connettore RJ45, connessione via internet con indirizzo IP dinamico

**Alimentazione:** 12 Vcc

**Dimensioni (LxAxP) mm:** 430x90x445

**Peso g:** 6000 (con HD interno 500 GB)



**SOGELWEB**  
SICUREZZA & MULTIMEDIA