

RX-40QZ



LOGICA QUAD DI ZONA

OPTEX ha migliorato la propria tecnologia brevettata di " Ottica multifocale " creando la " Logica quad di zona " per una rilevazione precisa di movimento.

Il rivelatore RX-40QZ è stato realizzato utilizzando questa logica per dare una protezione estremamente alta ai falsi allarmi con tolleranza alle variazioni repentine di temperatura dovute a tendaggi o a piccoli animali.

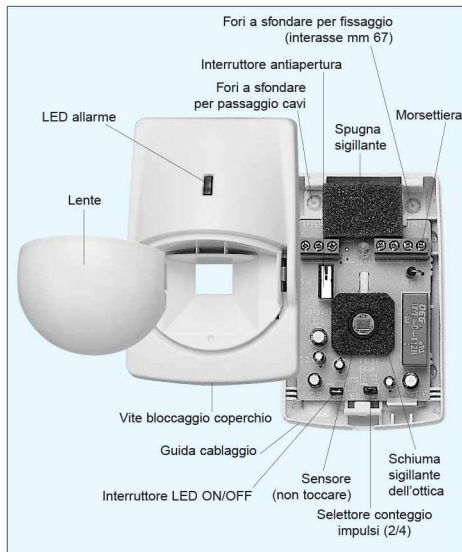
La tecnologia ottica "Quad" OPTEX, utilizza zone di rilevazione più larghe, suddivise in aree superiori ed inferiori. Essa rileva le variazioni di energia infrarossa in entrambe le aree e le somma in modo da ottenere rilevazioni molto accurate, realizzando una notevole affidabilità in condizioni ambientali avverse.

* con Kit protezione antistacco WRS-01



Rivelatore passivo d'infrarossi

RX-40QZ

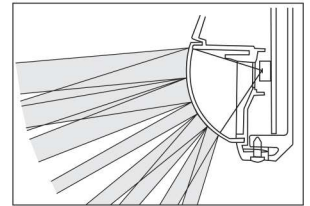
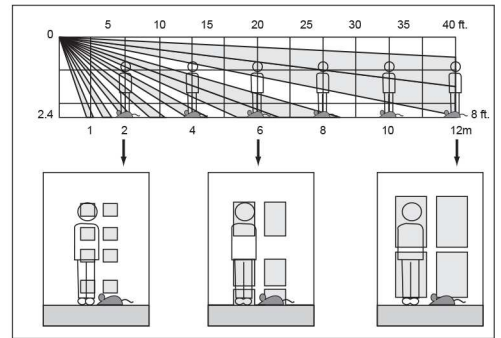


PRESTAZIONI

TECNOLOGIA PER LA MASSIMA AFFIDABILITA'

● Logica quad di zona - Tecnologia migliorata e brevettata

La logica quad di zona fornisce zone "pluri-segmentate" in tutta l'area di rilevazione. Un segnale d'allarme viene generato dall'energia infrarossa totale accumulata in ciascuna zona. Per un oggetto di forma e dimensioni umane occorrono da 4 a 8 zone per creare dei segnali elevati e ben definiti per una rilevazione stabile. Le variazioni repentine di temperatura, come quelle causate da piccoli animali, tende, ecc., possono interessare solo 1 o 2 zone contemporaneamente creando un segnale rivelato minore. Questi segnali sono ulteriormente analizzati dal microprocessore ECO e dal circuito di elaborazione per una rilevazione precisa, esente da falsi allarmi.



● Lente sferica

- la tecnologia che sostiene la logica quad di zona

Realizza una precisa distanza focale in ciascuna zona di rilevazione ed incrementa le prestazioni della logica quad di zona.

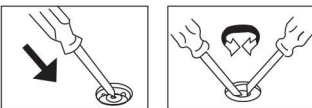
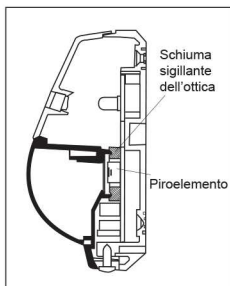
INSTALLAZIONE SEMPLICE SENZA PROBLEMI

● Custodia sigillata

Impedisce che correnti d'aria ed insetti raggiungano il piroelemento.

● Fori a sfondare senza problemi

Con la semplice pressione di un cacciavite si apre un foro di misura pari a quella del cavo.



- Lente sferica e custodia robusta e durevole
- Spazio disponibile per il cablaggio
- Conteggio impulsi selezionabile: 2 o 4
- Interruttore LED ON/OFF

PRESTAZIONI

● Protezione RFI

Nessun allarme a 20V/m da 100MHz a 1GHz

● Logica a compensazione di temperatura

Il microprocessore incorpora il circuito a compensazione di temperatura che regola la sensibilità per migliorare la stabilità contro variazioni nelle condizioni ambientali.

■ ACCESSORI



FA-3
(OXFA-3)

Squadretta per fissaggio a parete o a soffitto. Orizzontale $\pm 45^\circ$, verticale da 0° a $+15^\circ$ verso il basso.



FL-60N
(OXFL60N)

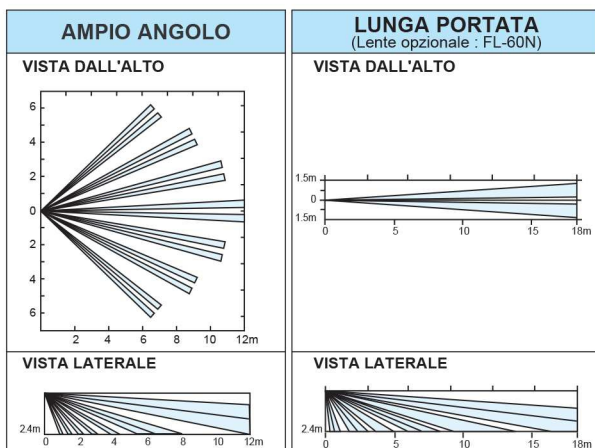
Kit di 5 lenti a lunga portata (lenti ad effetto tenda a multistrato estremamente densi).

WRS-01
(OXWRS01)

Kit protezione antistacco per 2° livello IMQ.



AREE DI RILEVAZIONE



● Caratteristiche e dimensioni possono variare senza preavviso.
 NOTA: Questo apparecchio è progettato per rilevare un intruso ed attivare una centrale d'allarme. Essendo solo una parte di un sistema completo, non si possono assumere responsabilità per furti o danni, qualora si verificassero.

CE Questo prodotto è conforme alle Direttive 89/336CEE per gli ambienti residenziali, commerciali e nell'industria leggera.

CARATTERISTICHE

Modello	RX-40QZ
Modo di rilevazione	passiva d'infrarossi
Copertura	m 12x12 ampio angolo 85°
Zone di rilevazione	39 zone
Altezza di fissaggio	da m 1.5 a m 2.4
Sensibilità	2°C a 0.6 m/s
Velocità rilevabile	da 0.3 a 1.5 m/s
Alimentazione	da 9.5 a 16Vc.c.
Assorbimento	11mA max. a 12Vc.c.
Durata allarme	circa 2.5 s
Uscita allarme	N.C. 28Vc.c. / 0.2A max
Antiapertura	contatto N.C. si apre alla rimozione del coperchio
Conteggio impulsi	circa 20s 2 o 4
Tempo di riscaldamento	circa 30s
Indicatore LED	commutabile ON/OFF
Peso	g 70
Temperatura di funzionamento	da -20°C a +50°C (Certificata IMQ da +5°C a +40°C)
Umidità ambiente	95% max.
Protezione R.F.I. (Non certificata)	nessun allarme fino a 20V/m
Livello di protezione	1° RX-40QZ
CEI 79-2 / 2ª edizione	2° RX-40QZWRS

FL-60N	
Lente opzionale per area di rilevazione ad "effetto tenda"	
Copertura	m 18x1.8 lunga portata effetto tenda (mod. FL-60N non certificato)
Zone di rilevazione	10

DIMENSIONI (mm)

